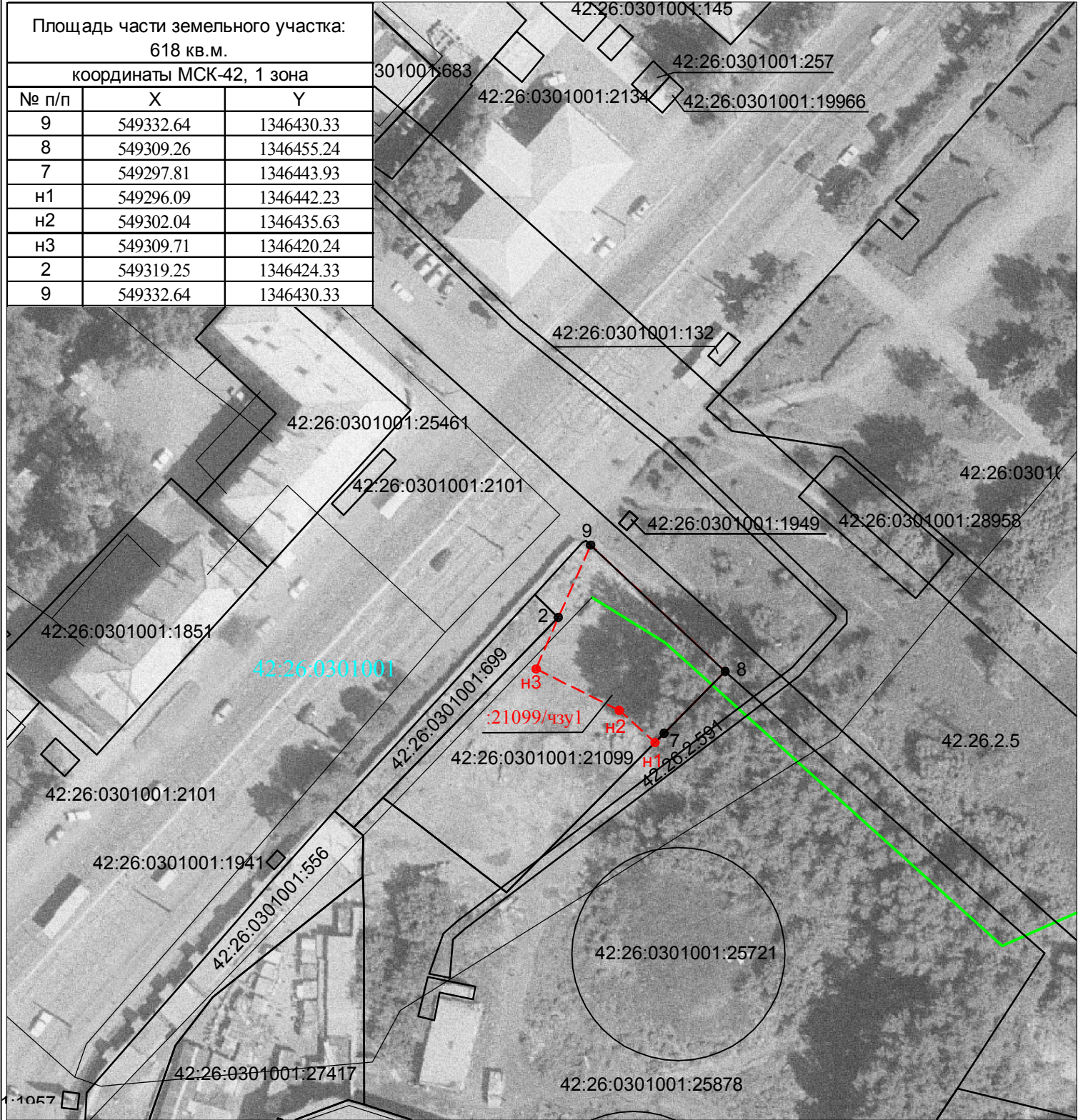


Схема расположения границ публичного сервитута на кадастровом
плане территории

В границах земельного участка с кадастровым номером
42:26:0301001:21099

Площадь части земельного участка: 618 кв.м.		
координаты МСК-42, 1 зона		
№ п/п	X	Y
9	549332.64	1346430.33
8	549309.26	1346455.24
7	549297.81	1346443.93
н1	549296.09	1346442.23
н2	549302.04	1346435.63
н3	549309.71	1346420.24
2	549319.25	1346424.33
9	549332.64	1346430.33



Масштаб 1:1000

Условные обозначения:

--- - граница части земельного участка, установленная (уточненная)
при проведении кадастровых работ

— - граница кадастрового квартала

:21099/чзу1 - надпись вновь образованной части земельного участка

42:26:0301001 - надпись номера кадастрового квартала

42:26:0301001:21099 - надпись кадастрового номера земельного участка

— - проектируемая сеть водоснабжения

— - существующая часть границы, имеющиеся в ЕГРН сведения о которой достаточны для
определения ее местоположения

● - характерная точка границы земельного участка, установленная при проведении
кадастровых работ

н1 - надпись номера вновь образованной характерной точки (межевого знака)

● - характерная точка границы земельного участка, установленная в
соответствии с федеральным законодательством и включенная в ГКН

2 - надпись номера существующей характерной точки в ГКН